

Studio
 Maximiliano Pescini
 Assessore Urbanistico ed Edilizia
 Domestica Viviani

Responsabile del procedimento
 Arch. Barbara Ronchi

Caricaria della Comunicazione
 Dott.ssa Claudia Bruschettil

Ufficio Urbanistica
 Arch. Sonia Cipetti

GRUPPO DI LAVORO

Progettisti/
 Urbanista - Raffaella Cerometta
 Urbanista - Quirino Ruffo
 Arch. Antonio Magnat

ST e Cartografia
 Urbanista - Lisa de Gasper

Urbanista
 Urbanista - Fabio Roman

VAS
 Ing. Elettra Loventhal
 Ing. Chiara Luciani

Contributi specializzati
 Ecologia e Vegetazione
 Dott. For. Giovanni Trentanovi
 Aspetti legali
 Avv. Leonardo Picchi
 Aspetti archeologici
 Dott. Archeologo Demin Margia
 Aspetti idraulici
 Ing. Giacomo Gazzini
 Ing. Tiziano Stefano
 Aspetti geologici e simili
 Dott. Geol. Alessandro Murru
 Dott. Geol. Alessio Cavetti
 Partecipazione
 Dott.ssa Chiara Pignaris

Fase adozione - PS

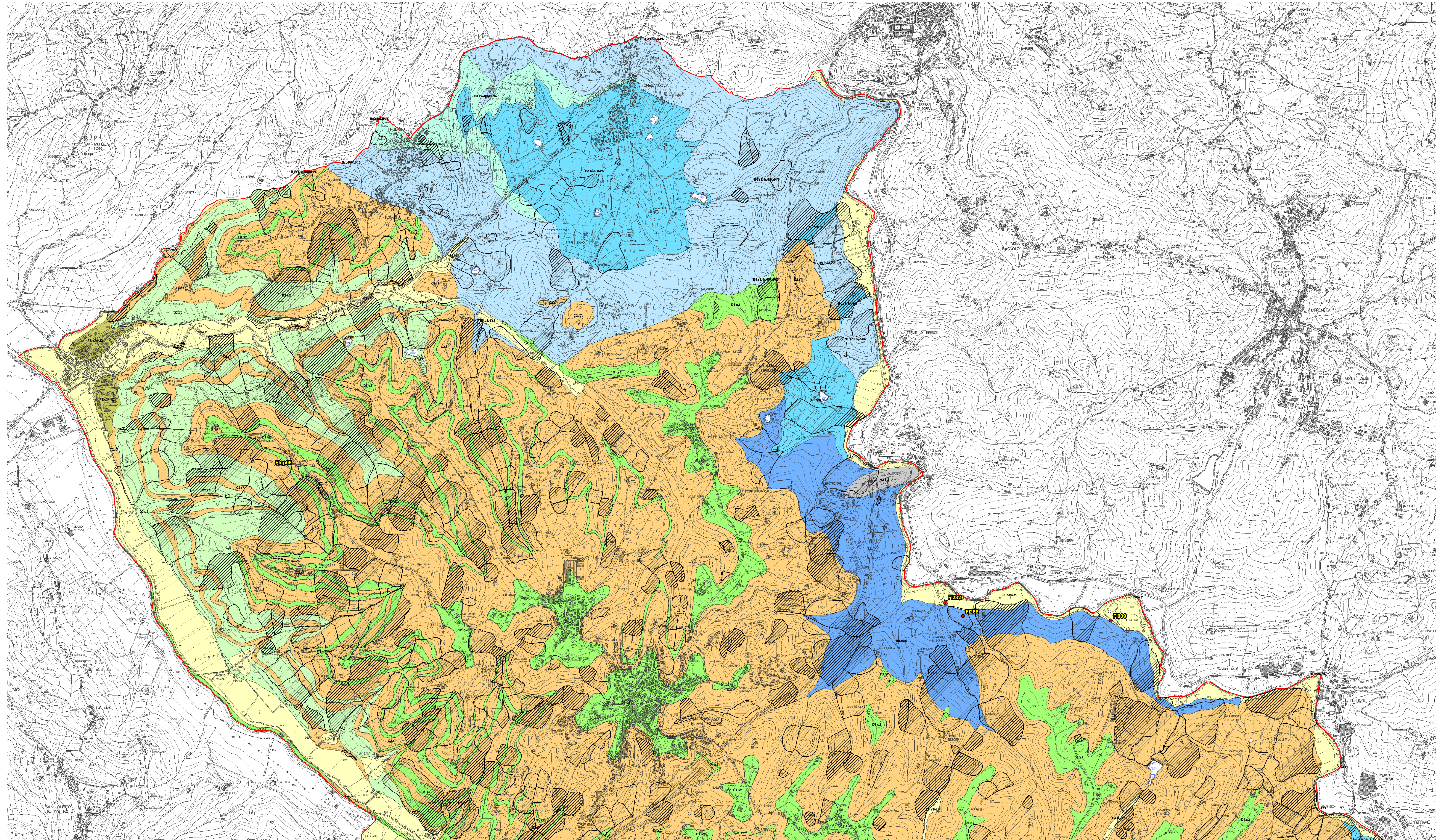
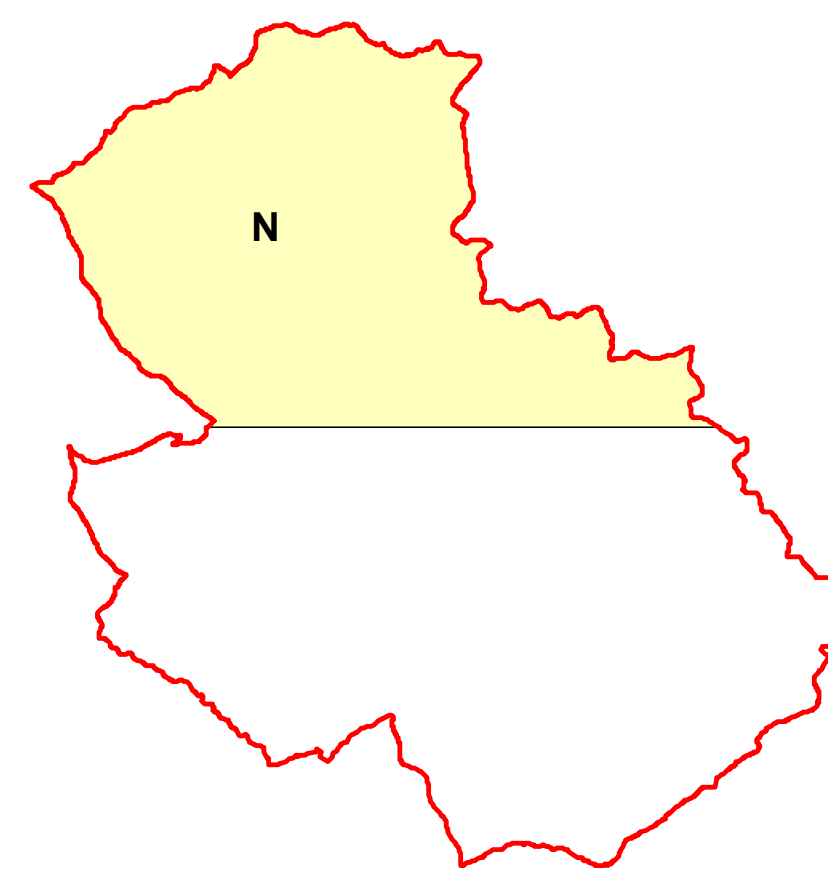
Scala 1:10.000

Marzo 2019

Carta Litotecnica (Tav. G.05N)

Comune di San Casciano in Val di Pesa

QUADRO D'UNIONE



Legenda

UNITA' LITOLOGICO-TECNICA "A"
Materiale lapideo costituito da unico litotipo non stratificato

A.r1.4 Rocce lapidee costituite da materiale magmatico da estremamente a mediamente resistente. (GIB, PIR - Unità geologiche e depositi superficiali; vedi Tav.G01)

UNITA' LITOLOGICO-TECNICA "B"
Materiale lapideo stratificato o costituito da alternanze di diversi litotipi

B3.r1/4p5/6.d4/5 Alternanza di rocce lapidee - pelite con rapporto r/p > 75%. I livelli lapidei sono mediamente resistenti mentre quelli pelitici sono deboli; discontinuità con spazzatura da fitta a molto fitta. (MAC - Unità geologiche e depositi superficiali; vedi Tav.G01)

B4.r1/4p5/6.d4/5 Alternanza di rocce lapidee - pelite con rapporto r/p < 75%. I livelli lapidei sono mediamente resistenti mentre quelli pelitici sono deboli; discontinuità con spazzatura da fitta a molto fitta. (MAC, SA - Unità geologiche e depositi superficiali; vedi Tav.G01)

Bc.r5/6 Complesso caprico di materiale lapideo e materiale pelitico; materiale da debole a molto debole. (APA - Unità geologiche e depositi superficiali; vedi Tav.G01)

Bc.r5/6.d4/5 Complesso caprico di materiale lapideo e materiale pelitico; materiale da debole a molto debole; discontinuità con spazzatura da fitta a molto fitta. (MACa, AVR - Unità geologiche e depositi superficiali; vedi Tav.G01)

UNITA' LITOLOGICO-TECNICA "C"
Materiali granulari cementati

C2.r7 Conglomerati e bracci matrice sostenuti (matrice prevalentemente granulare - sabbiosa o siliceo limosa); roccia debole, terreno leggermente cementato. (CVA, VA - Unità geologiche e depositi superficiali; vedi Tav.G01)

UNITA' LITOLOGICO-TECNICA "D"
Materiali coesivi consistenti

D1.s2 Terreni prevalentemente coesivi (limi) da consistenti a molto consistenti. (VILb - Unità geologiche e depositi superficiali; vedi Tav.G01)

D2.s2 Terreni prevalentemente coesivi (argille) da consistenti a molto consistenti. (VILc - Unità geologiche e depositi superficiali; vedi Tav.G01)

UNITA' LITOLOGICO-TECNICA "E"
Materiali granulari non cementati o poco cementati

E3.a3/4.t1 Sabbie limose/argillose da poco addensate a sciolte con presenza di frammenti secondari di dimensioni maggiori. (E, tra - Unità geologiche e depositi superficiali; vedi Tav.G01)

UNITA' LITOLOGICO-TECNICA "F"
Materiali con consistenza limitata o nulla

F1.s3/4.t2 Limi e limi argillosi da consistenti a moderatamente consistenti con presenza di frazione sabbiosa. (Fib - Unità geologiche e depositi superficiali; vedi Tav.G01)

Creti detritiche derivanti da movimenti gravitativi.

Terreni eterogenei al fondo di laghi artificiali

Cava

Ss. Interessati da procedimenti di bonifica - Ier Attivo/Non in Anagrafe (Ione: SSSOV - ANAF)

Ss. Interessati da procedimenti di bonifica - Ier Attivo/In Anagrafe (Ione: SSSOV - ANAF)

Terreni soggetti a potenziali fenomeni di Eiequazione

Limite Comunale (Ione: STAT - censimento 1° Gennaio 2011)